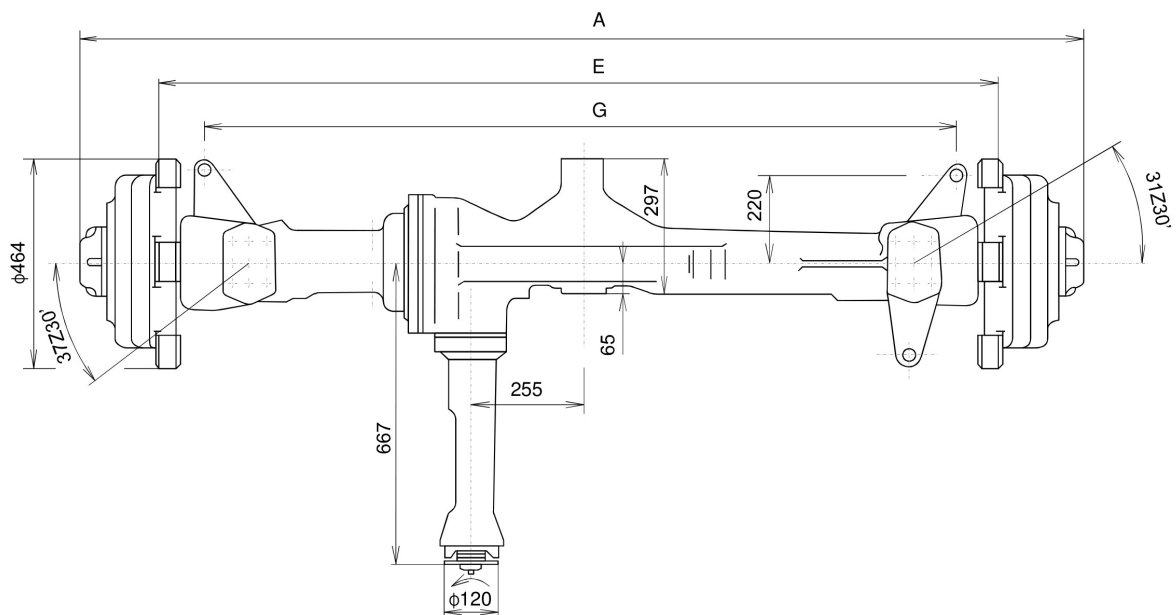




## RIADENÁ NÁPRAVA HNACIA 6R STEERING DRIVE AXLE 6R УПРАВЛЯЕМЫЙ ВЕДУЩИЙ МОСТ 6Р



- n V strede pripojená náprava pre prenos zaťaženia od stroja a prenos krútiaceho momentu na kolesá je vybavená asymetricky umiestneným diferenciálom s lamelovou uzávierkou ovládanou hydraulicky a planétovýmikolesovými reduktormi.
- n Náprava je určená pre poľnohospodárske traktory a mobilné pracovné stroje.
- n Možnosť použitia klasického diferenciálu i automatického diferenciálu NoSPIN.

- n The axle, fixed in a middle position to transfer a load from machine and torsional moment to wheels, is equipped with an asymmetrical differential consisting of hydraulically controlled lamella lock and planet wheel reducers.
- n The axle is intended for assemble on agricultural tractors and mobile working machines.
- n There is a possibility to assemble a classic or the automatic NoSPIN differential.

- n В центре соединены ведущий мост для перенос нагрузки от машины и перенос крутящего момента на колеса есть оборудованный асимметрически помещитися механизм блокировки дифференциала унавляема гидравлически и планетными колесовыми редукторами.
- n Ведущий мост есть для сельскохозяйственные тракторы и мобильные промывные машины.
- n Возможность употребить классический дифференциал и автоматический дифференциал NoSPIN (HoСПИH).


**n Rozměry náprav :**

	model 83.000.654	model 89.000.654
A .....	2 087,0 mm	2 267,0 mm
E .....	1 750,4 mm	1 930,4 mm
G .....	1 509,0 mm	1 689,0 mm

**n Technické parametre nápravy :**

max. nosnosť nápravy	55 kN
max. vstupné otáčky	2 000 min <sup>-1</sup>
max. vstupný krútiaci moment	1 200 Nm
max. trvalý prenášaný výkon	40 kW
celkový prevod	14,666
prevod vstupného kuželového súkolia	2,833
prevod v planetových reduktorech	5,177
uhol natočenia kola vnútorného	37°30'
uhol natočenia kola vonkajšieho	31°30'
dovolený sklon	12°
hmotnosť nápravy	446 kg

**n Dimensions :**

	model 83.000.654	model 89.000.654
A .....	2 087,0 mm	2 267,0 mm
E .....	1 750,4 mm	1 930,4 mm
G .....	1 509,0 mm	1 689,0 mm

**n Specification :**

max. loading capacity	55 kN
max. input speed	2 000 min <sup>-1</sup>
max. input torsional moment	1 200 Nm
max. permanent transfer output	40 kW
entire gear ratio	14,666
gear ratio of the inner bevel-gearing	2,833
gear ratio in planet reducers	5,177
wheel steering angle inner one	37°30'
wheel steering angle outer one	31°30'
allowable inclination	12°
axle maas	446 kg

**n Размер ведущего моста :**

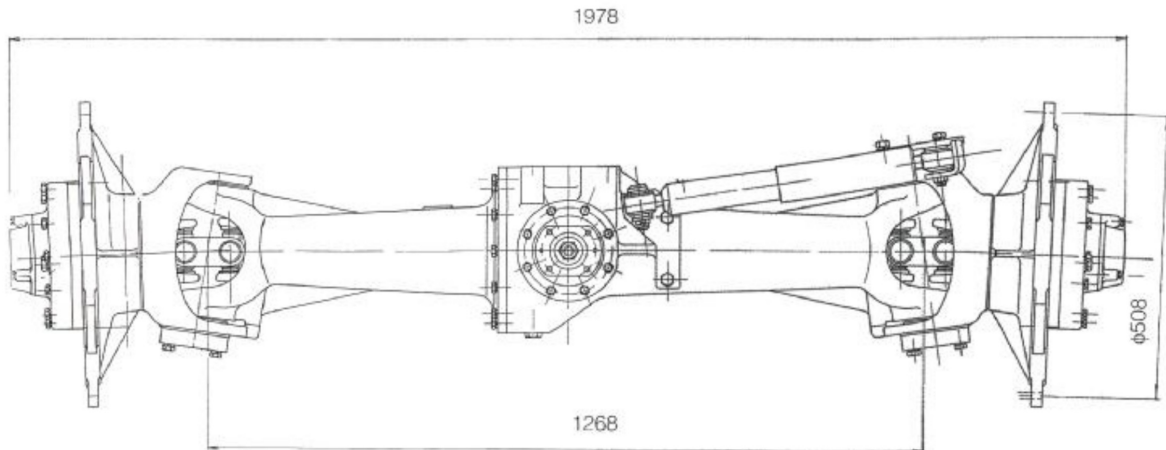
	модель 83.000.654	модель 89.000.654
A .....	2 087,0 мм	2 267,0 мм
E .....	1 750,4 мм	1 930,4 мм
Г .....	1 509,0 мм	1 689,0 мм

**n Технический параметр ведущего моста:**

макс. несущая способность ведущего моста	55 кН
макс. начальные обороты	2 000 мин <sup>-1</sup>
макс. начальный момент вертится	1 200 Нм
макс. постоянная мощность передачи	40 кВт
общая передача	14,666
коническая зубчатая передача начальная	2,833
передача в планетном редукторе	5,177
угол наворачивания внутреннего колеса	37°30'
угол наворачивания внешнего колеса	31°30'
допускаемый уклон	12°
масса ведущего моста	446 кг



## PREDNÁ HNACIA NÁPRAVA PRE TRAKTORY RADY UR I FRONT DRIVING AXLE ASSEMBLED ON UR I TRACTORS ПЕРЕДНИЙ ВЕДУЩИЙ МОСТ ДЛЯ ТРАКТОРОВ УР I



n Predné hnacie nápravy pre traktory rady UR I majú symetricky uložený diferenciál ( pastorok kuželového súkolesia je umiestnený pozdĺž symetrickej pozdĺžnej osi traktora).

Prevodový pomer kuželového súkolesia ( s ozubením Gleason ) je :

- i = 2,833 pre rýchlosť 25 km/h
- i = 2,539 pre rýchlosť 30 km/h

n **Dodávané prevedenia náprav :**

- a) náprava pre rýchlosť 25 km/h s klasickým diferenciálom
- b) náprava pre rýchlosť 30 km/h s klasickým diferenciálom
- c) náprava pre rýchlosť 25 km/h s automatickým diferenciálom NoSPIN
- d) náprava pre rýchlosť 30 km/h s automatickým diferenciálom NoSPIN

n The front driving axles intended for UR I tractors assembly, have symmetrically fixed differential ( a bevel-gear pinion is located by a longitudinal tractor axis ).

The gear ratio of the bevel gearing ( equipped with the Gleason tooth system ) is as follows :

- i = 2,833 for speed of 25 km/h
- i = 2,539 for speed of 30 km/h

n **The axles workmanship shipment :**

- a) axle for speed of 25 km/h equipped with classic differential
- b) axle for speed of 30 km/h equipped with classic differential
- c) axle for speed of 25 km/h equipped with automatic NoSPIN differential
- d) axle for speed of 30 km/h equipped with automatic NoSPIN differential

n Переднее ведущие мосты для тракторов УР I имеют симметрично уложенный дифференциал (шестерня конических зубчатых колёс есть расположена вдоль симметрично продольной оси трактора).

Передаточное отношение конических зубчатых колёс (с зубья Цлеасон) есть:

- и = 2,833 для скорость 25 км/г
- и = 2,539 для скорость 30 км/г

n **Поставка ведущие мосты:**

- a) ведущий мост для скорость 25 км/г с классическим дифференциалом
- б) ведущий мост для скорость 30 км/г с классическим дифференциалом
- ц) ведущий мост для скорость 25 км/г с автоматическим дифференциалом НоСПИН (NoSPIN)
- д) ведущий мост для скорость 30 км/г с автоматическим дифференциалом НоСПИН (NoSPIN)



**n Technické parametre nápravy :**

max. prevádzkové zaťaženie	35 kN
max. vstupné otáčky	1 250 min <sup>-1</sup>
celkový prevod	9,666 ( 25 km/h )
	8,663 ( 30 km/h )
prevod vstupného kužeľového súkolia	2,833 ( 25 km/h )
	2,539 ( 30 km/h )
prevod v planetových reduktoroch	3,4118
uhol natočenia vnútorného kolesa	38°
dovolený sklon	13°
hmotnosť nápravy	410 kg

**n Specification :**

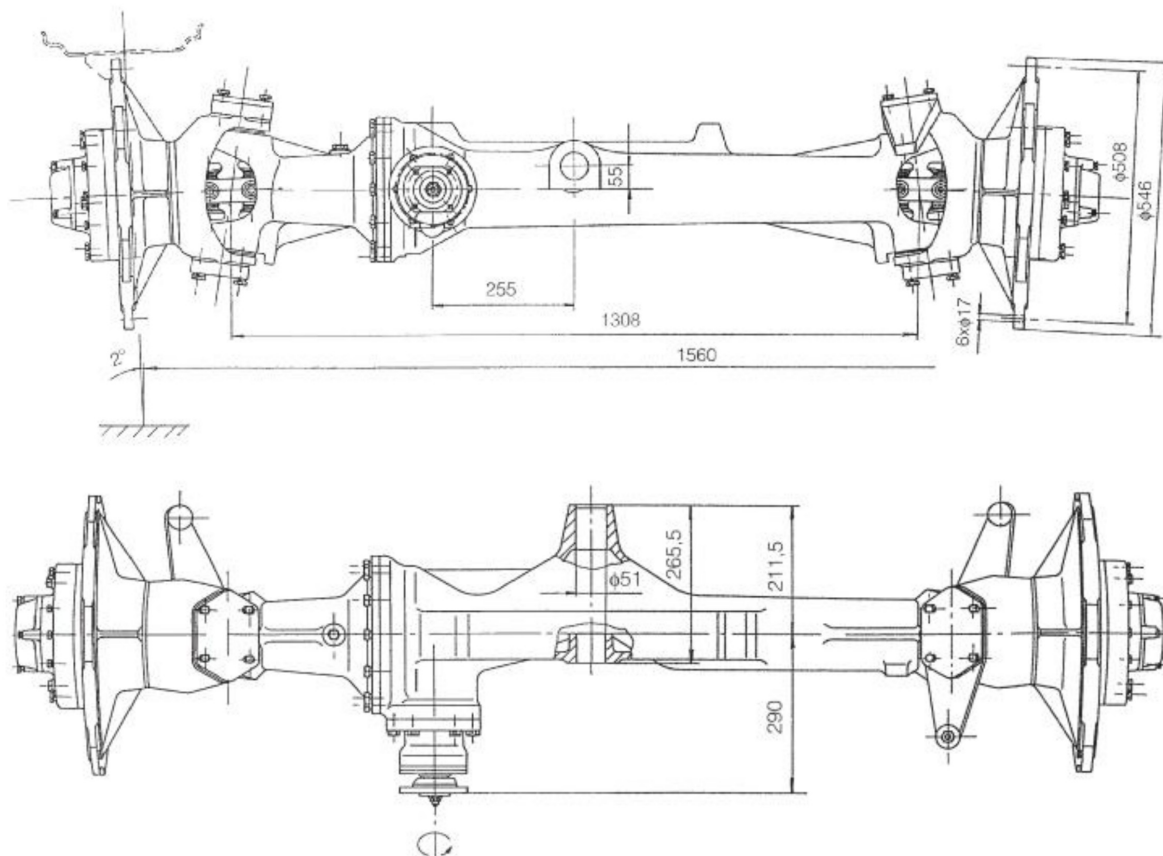
max. operation load	35 kN
max. input speed	1 250 min <sup>-1</sup>
entire gear ratio	9,666 ( 25 km/h )
	8,663 ( 30 km/h )
gear ratio of the inner bevel-gearing	2,833 ( 25 km/h )
	2,539 ( 30 km/h )
gear ratio in planet reducers	3,4118
inner wheel steering angle	38°
allowable inclination	13°
axle maas	410 kg

**n Технический параметр ведущего моста:**

макс. рабочая нагрузка	35 кН
макс. начальные обороты	1 250 мин <sup>-1</sup>
общая передача	9,666 ( 25 км/г )
	8,663 ( 30 км/г )
коническая зубчатая передача начальная	2,833 ( 25 км/г )
	2,539 ( 30 км/г )
передача в планетном редукторе	3,4118
угол наворачивания внутреннего колеса	38°
допускаемый уклон	13°
масса ведущего моста	410 кг



## PREDNÁ HNACIA NÁPRAVA PRE TRAKTORY RADY UR III FRONT DRIVING AXLE ASSEMBLED ON UR III TRACTORS ПЕРЕДНИЙ ВЕДУЩИЙ МОСТ ДЛЯ ТРАКТОРОВ УР III



n Predné hnacie nápravy pre traktory rady UR III majú asymetricky uložený diferencál ( v pomere k pozdžnej osi traktora).  
 Prevodový pomer kuželového súkolesia ( s ozubením Gleason ) je :

- $i = 2,385$  pre rýchlosť 30 km/h
- $i = 2,133$  pre rýchlosť 40 km/h

n The front driving axles, intended for UR III tractors assembly, have an asymmetrcally fixed differential ( proportionally to longitudinal tractor axis ) and the asymeric semi-shafts.

The bevel-gear transfer ratio ( equipped with Gleason tooth system ) is as follows :

- $i = 2,385$  for speed of 30 km/h
- $i = 2,133$  for speed of 40 km/h

n Переднее ведущие мосты для тракторов УР III имеют асимметрически уложенный дифференциал (отношение к продольной оси трактора).

Передаточное отношение конических зубчатых колёс (с зубья Цлеасон) есть :

- $i = 2,385$  для скорость 30 км/г
- $i = 2,133$  для скорость 40 км/г



**n Dodávané prevedenia náprav :**

- a) náprava pre rýchlosť 30 km/h s klasickým diferenciálom
- b) náprava pre rýchlosť 40 km/h s klasickým diferenciálom
- c) náprava pre rýchlosť 30 km/h s automatickým diferenciálom NoSPIN
- d) náprava pre rýchlosť 40 km/h s automatickým diferenciálom NoSPIN

**n Technické parametre nápravy :**

max. prevádzkové zaťaženie	45 kN
max. vstupné otáčky	1 200 min <sup>-1</sup>
celkový prevod	8,137 ( 30 km/h )
	7,277 ( 40 km/h )
prevod vstupného kužeľového súkolia	2,385 ( 30 km/h )
	2,133 ( 40 km/h )
prevod v planetových reduktorech	3,4118
uhol natočenia vnútorného kolesa	38°
dovolený sklon	13°
hmotnosť nápravy	395 kg

**n The axles workmanship shipment :**

- a) axle for speed of 30 km/h with the classic differential
- b) axle for speed of 40 km/h with the classic differential
- c) axle for speed of 30 km/h with the automatic NoSPIN differential
- d) axle for speed of 40 km/h with the automatic NoSPIN differential

**n Specification :**

max. operation load	45 kN
max. input speed	1 200 min <sup>-1</sup>
entire gear ratio	8,137 ( 30 km/h )
	7,277 ( 40 km/h )
gear ratio of the inner bevel-gearing	2,385 ( 30 km/h )
	2,133 ( 40 km/h )
gear ratio in planet reducers	3,4118
inner wheel steering angle	38°
allowable inclination	13°
axle maas	395 kg

**n Поставка ведущие мосты:**

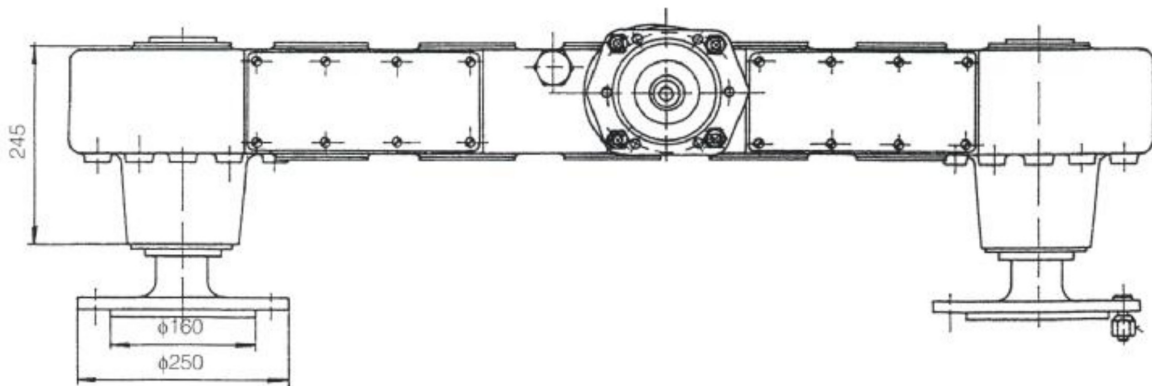
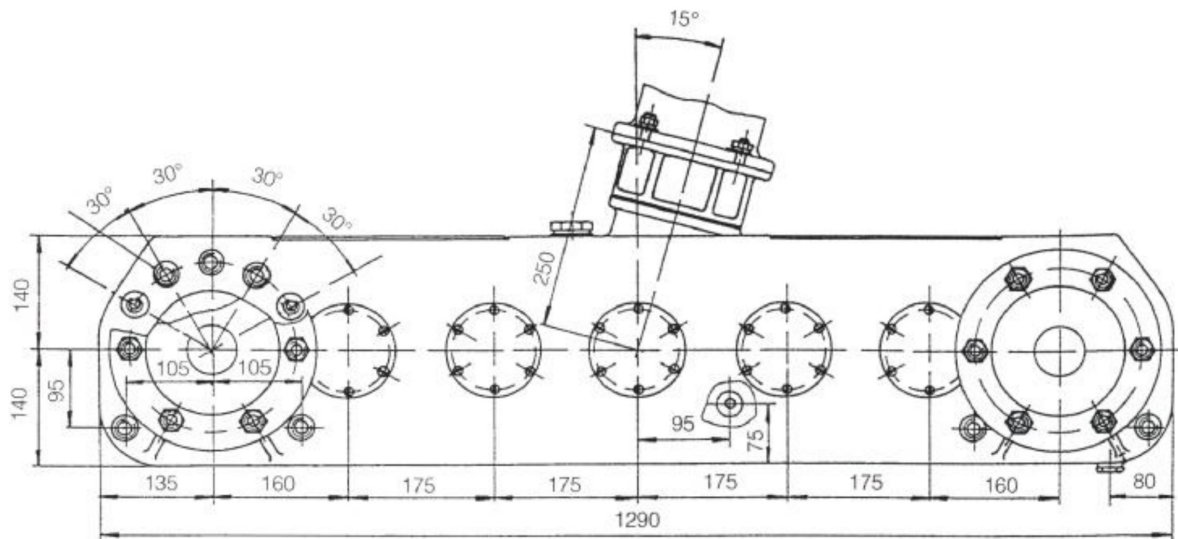
- a) ведущий мост для скорость 30 км/г с классическим дифференциалом
- b) ведущий мост для скорость 40 км/г с классическим дифференциалом
- ц) ведущий мост для скорость 30 км/г с автоматическим дифференциалом NoСПИН (NoSPIN)
- д) ведущий мост для скорость 40 км/г с автоматическим дифференциалом NoСПИН (NoSPIN)

**n Технический параметр ведущего моста:**

макс. рабочая нагрузка	45 kN
макс. начальные обороты	1 200 мин <sup>-1</sup>
общая передача	8,137 ( 30 км/г )
	7,277 ( 40 км/г )
коническая зубчатая передача начальная	2,385 ( 30 км/г )
	2,133 ( 40 км/г )
передача в планетном редукторе	3,4118
угол наворачения внутреннего колеса	38°
допускаемый уклон	13°
масса ведущего моста	395 кг



**BOČNÁ PREVODOVKA UNC 060, LOCUST 750**  
**SIDE-GEAR BOX UNC 060, LOCUST 750**  
**БОКОВАЯ КОРОБКА ПЕРЕДАЧ УНЦ 060, ЛОЦУСТ 750**





n Hlavnou funkciou prevodovky je zabezpečenie pohybu stroja, prenos krútiaceho momentu od hydromotorov na kolesá a prenos statických a dynamických zaťažení do rámu stroja pri práci stroja v rôznych terénoch. Na vstupnom hriadeli do prevodovky je mokrá lamelová brzda, ktorá pri nulovom tlaku brzdného média sa samočinne zabrzdí. Možnosť pripojenia hydromotorov SAUER - MK 033.

**n Maximálne rozmery prevodovky :**

max. šírka po prírubu pre pripojenie kolesa	332,5 mm
max. výška bez pripojeného hydromotora	265,0 mm
max. výška s pripojeným hydromotorom	589,0 mm
max. dĺžka	1290,0 mm

**n Technické parametre prevodovky :**

max.vstupné otáčky	2950 min <sup>-1</sup>
max. vstupný výkon	22,05 kW
max. vstupný krútiaci moment	167,7 Nm
celkový prevodový pomer	$i_c=34,34$
brzdny moment lamelovej brzdy	105 Nm
hmotnosť prevodovky bez hydromotora a oleja	175 kg

n The chief function of the side - gear box is to secure a machine motion, a torsional moment transfer from hydraulic motors to wheels as well as static and dynamic loads transfer on machine bed plate when machine works at various terrain types. There is a wet lamella brake fixed on input shaft with a self - brake to stop at the zero brake medium pressure point. There is a possibility of SAUER - MK 033 hydraulic motors connecting.

**n The max. gear box dimensions :**

max. width as far as flange for wheel assembly	332,5 mm
max. height without added hydraulic motor	265,0 mm
max. heigh with added hydraulic motor	589,0 mm
max. length	1290,0 mm

**n Specification :**

max.input speed	2950 min <sup>-1</sup>
max. input capacity	22,05 kW
max. input torsional moment	167,7 Nm
entire gear ratio	$i_c=34,34$
braking torque of the lamella brake	105 Nm
gear-box mass free of oil fill and hydraulic motor	175 kg

n Главная функция передачи есть обеспечение движения машины, перенос крутящего момента от гидромоторов на колеса и перенос статические и динамические нагрузки до рама машины при работе машины в разных местности. На входном вале до коробки передач есть мокрый пластинчатый тормоз, который при нулевоом давлении тормозного среда автоматически затормозит. Возможность соединения гидромоторов SAUER MK 033.

**n Максимальный размер передач:**

макс. ширина по фланец для соединение колеса	332,5 мм
макс. высота без соединеного гидромотора	265,0 мм
макс. высота со соединением гидромотором	589,0 мм
макс. длина	1290,0 мм

**n Технический параметр передач:**

макс. начальные обороты	2950 мин <sup>-1</sup>
макс. входная мощность	22,05 kW
макс. начальный момент вертится	167,7 Нм
общее передаточное отношение	$i_c=34,34$
тормозной момент пластинчатой тормоза	105 Нм
масса коробки передач без гидромотора и масла	175 кг